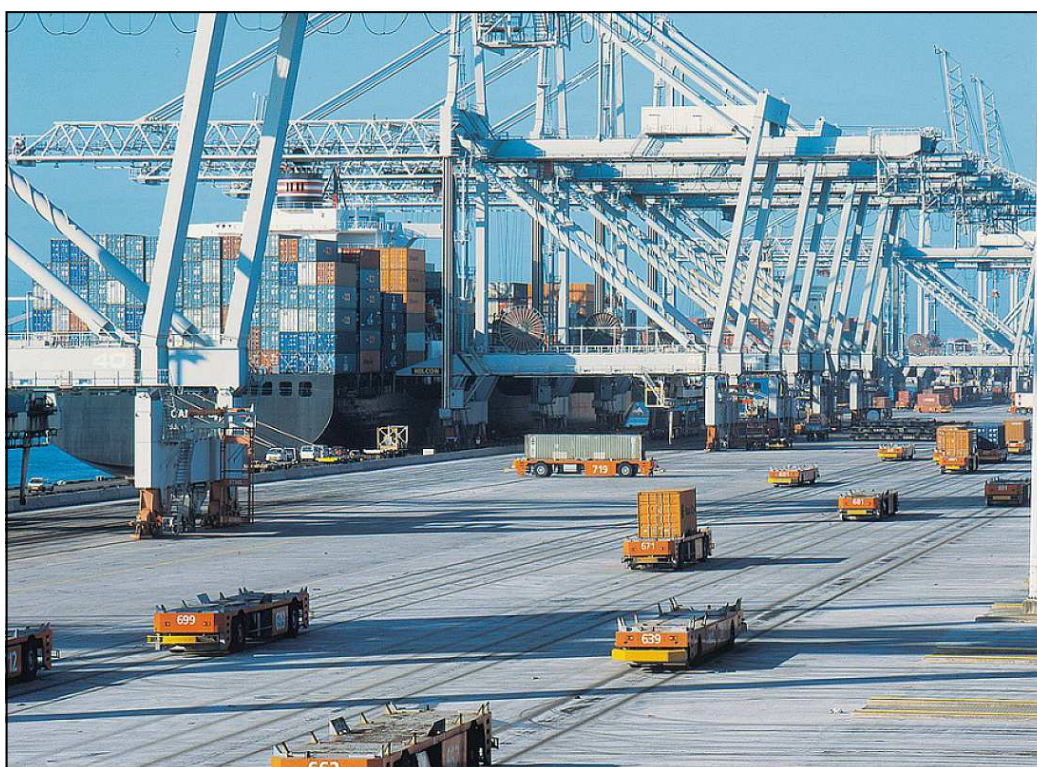


NOM :	<b>DIPLÔME NATIONAL DU BREVET</b> <b>Technologie</b> (Durée : 30 min)	SESSION .....
PRENOM :		NOTE :
CLASSE :		/ 25

De nos jours, les robots sont capables de prendre en charge des tâches simples de personnes. Dans les plus grands ports, nous voyons déjà des terminaux à conteneurs automatisés avec des grues robotisées et des véhicules à guidage automatique. Même dans le transport maritime, des navires sans pilote et téléguidés, dits «drones», commencent à être développés.

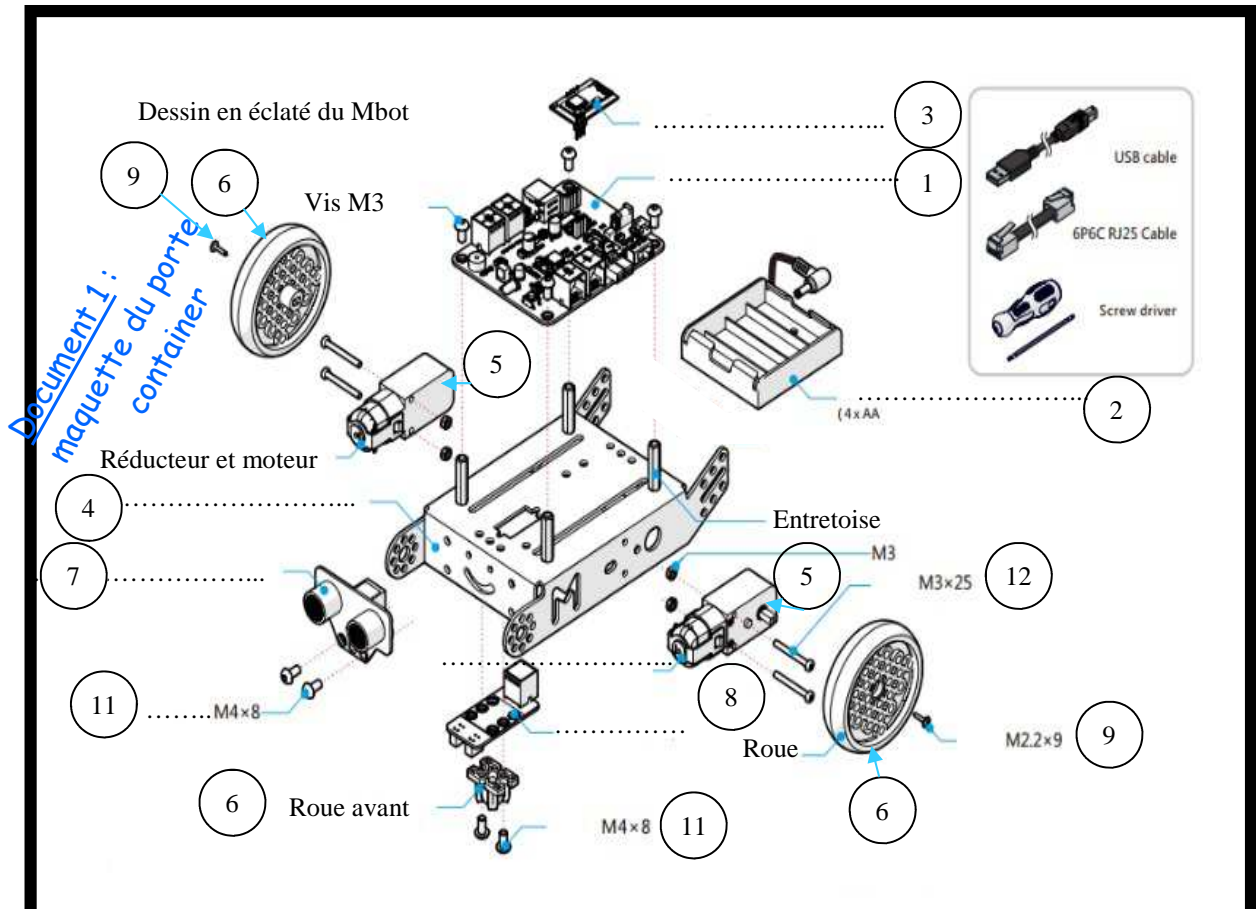
Le port de l'île de la REUNION devient un hub important dans l'océan indien et veut s'équiper de drone robot pour ranger les conteneurs afin de faire du port, le port le plus durable, le plus intelligent et le plus compétitif de l'océan indien .



Au collège nous avons décidé d'utiliser  
 Comme maquette de test pour ce  
 Projet, un robot Mbot.  
 Sa partie commande est faite par une carte  
 électronique Mcore.  
 Les capteurs utilisés sont:  
 Un capteur de ligne  
 Un capteur de distance à ultrason  
 Les actionneurs :  
 Deux moteurs pour avancer  
 Signal de déplacement sonore et visuel par  
 Led  
 L'alimentation:  
 Des piles dans un boîtier d'alimentation



maquette du porte container



12	2	Vis M3x25	X	
11	4	Vis M4		
10	4	Vis M3		
09	2	Vis M2.2		
08		Capteur de ligne		
07		Capteur à ultrason		
06		.....		
05		.....		
04		Châssis		
03		Module Bluetooth		
02		Boitier d'alimentation		
01		Carte Mcore		
Rep.	Nb	Désignation	Matière	Observation

Collège Antoine Soubou

2018

**nomenclature**

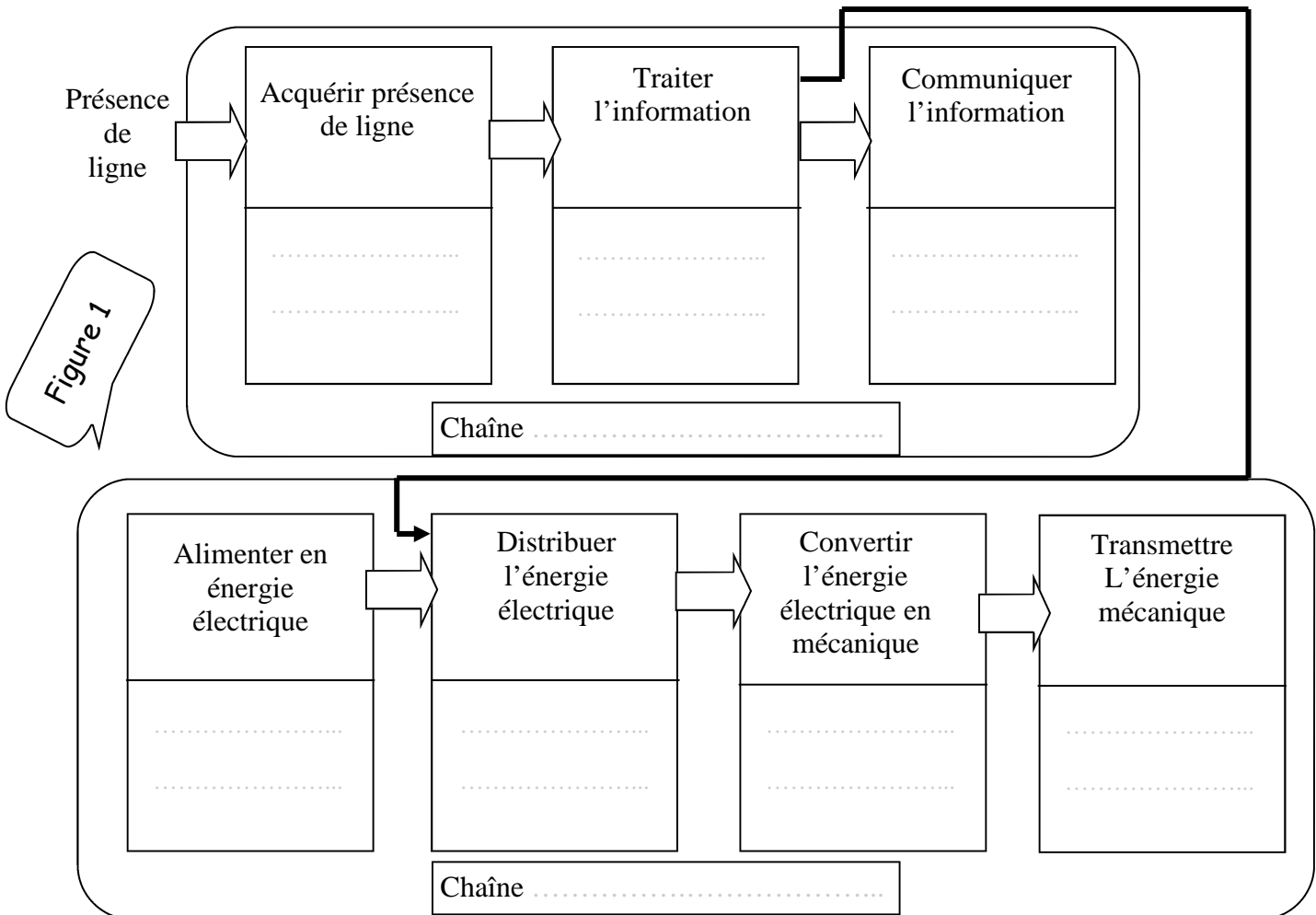
Nom :

Prénom :

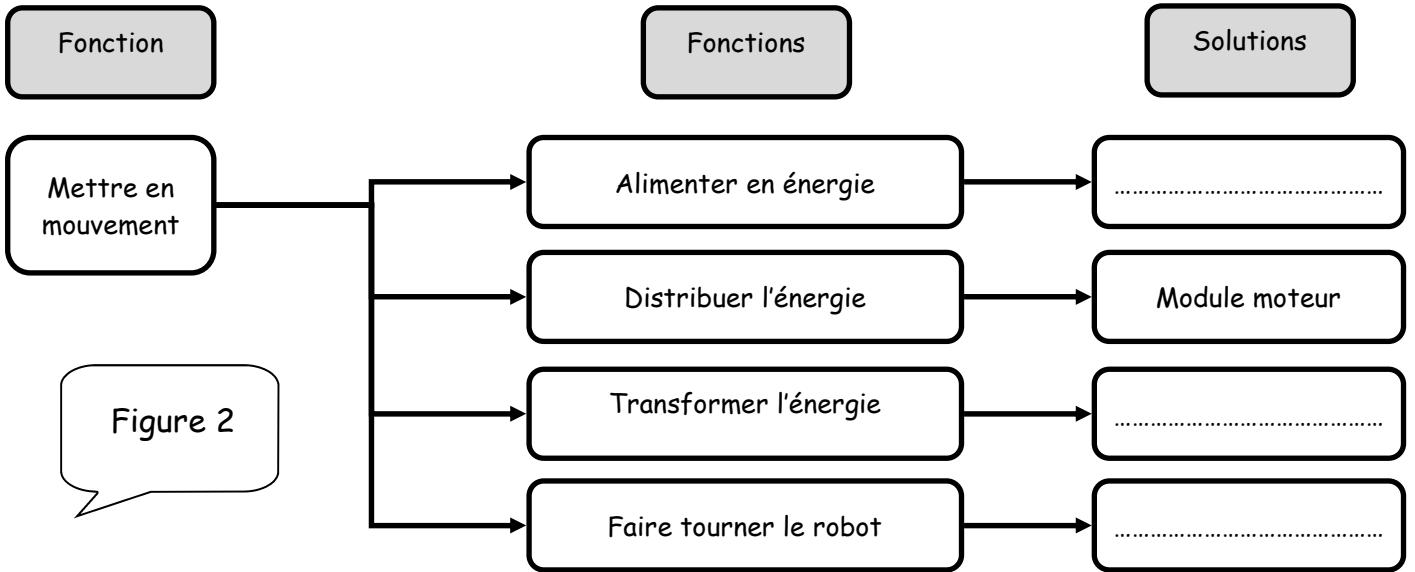
Robot mBot

A4

- 1) De quel objet technique s'agit-il ? (1 pt)  
.....
- 2) Est-ce un objet automatisé ? (1pt)  
.....
- 3) Complétez le document 1 en donnant les noms (ou désignations) des composants sur le dessin en éclaté et dans la nomenclature. ( 0.5X 10) pts
- 4) Compléter les cases blanches de la colonne repère ( REP) dans la nomenclature. (0.25 X 8)
- 5) Quel est l'élément du robot qui traite le fonctionnement du système ? (2pts)  
.....
- 6) Compléter la figure 1 ci-dessous en associant un composant matériel à chaque bloc fonction. ( 0,5X9) pts



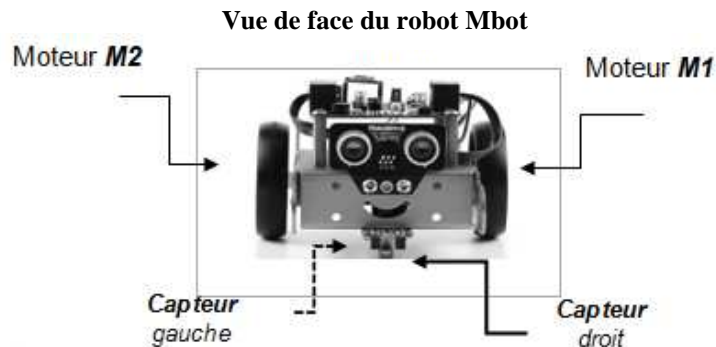
7) Compléter la représentation fonctionnelle figure 2 en associant un composant matériel à chaque bloc fonction. (0,5X3)/1,5 pts



8) Pourquoi le suiveur de ligne reçoit 3 états différents ? (2 pts)

.....

Document 2 : robot automatisé



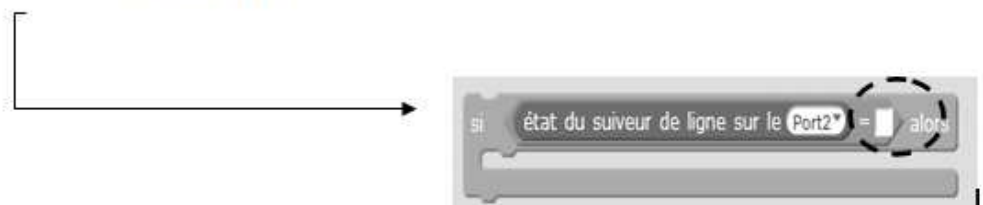
Capteur gauche	Capteur Droit	Valeur renvoyée
		3
		2
		1
		0

Les deux capteurs détectent une couleur claire la valeur état suiveur est à 3

Le capteur gauche détecte une couleur claire et le capteur droit détecte une couleur foncée la valeur état suiveur est à 2

Le capteur gauche détecte une couleur foncée et le capteur droit détecte une couleur claire la valeur état suiveur est à 1

Lorsque les deux capteurs détectent une couleur foncée la valeur état suiveur est à 0

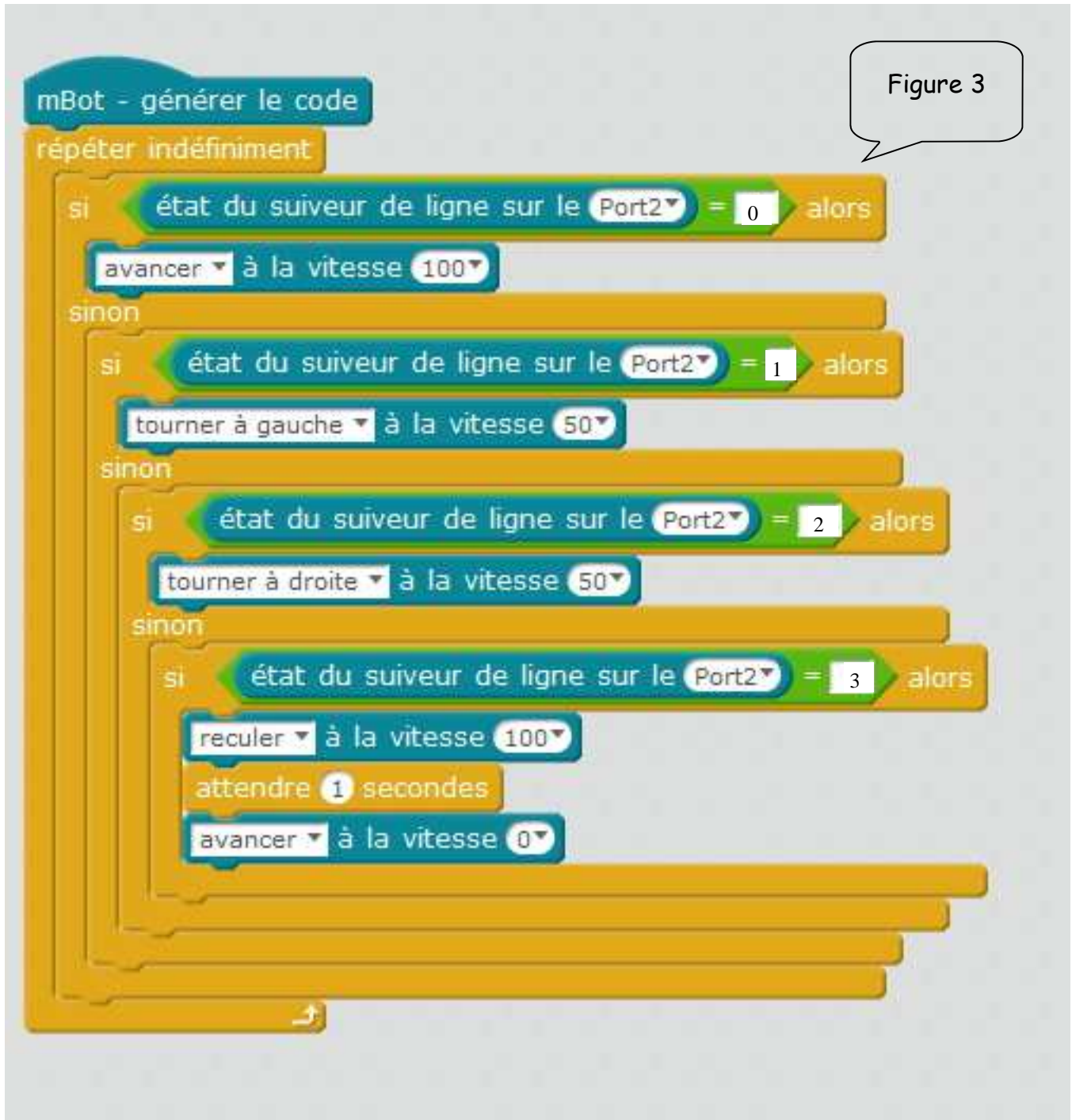


9) La figure 3, ci dessous, représente le programme du fonctionnement du robot automatique créer avec le logiciel mBlock.

Identifier le composant connecté au port N° 2 :

( 2 pts)

.....



## TABLEAU DES COMPETENCES

Questions	Compétences évaluées	Compétences du programme par thématique	Barèmes Points
1° 2° 7°	D 4 ; CT2.3 : S'approprier un cahier des charges.  D4 ; CT1.3: Représentation fonctionnelle.	DIC 1.2: Identifier les conditions, contraintes (normes et règlements) et ressources correspondantes, qualifier et quantifier simplement les performances d'un objet technique existant ou créer.	0,5  0,5  0,5x3
3° 4°	D4 ; CT3.1 Concevoir des objets simples, des éléments de programme informatique, des protocoles biologiques en réponse à un besoin. D2 ; CT5.3: Concevoir des objets et systèmes techniques.	CT3.1: Exprimer sa pensée.	0,5x10  0,25x8
5° 6°	CT2.4 : Identifier le (s) matériau (x), les flux d'énergie et d'information dans le cadre d'une production technique sur un objet et décrire les transformations qui s'opèrent. D2; CT 5.1 La modélisation et la simulation des objets et systèmes techniques	D 1.3 : Décrire, en utilisant des outils de langages de description adaptés l a structure et le comportement des objets  Pratiquer des langages	1  0,5x9
8° 9°	D1 ; C 4.2 Appliquer les principes élémentaires de l'algorithmique et du codage à la résolution d'un problème simple.  Lire et comprendre un programme simple .	??	1  1